

100 IDEE PER Ristrutturare

T E N D E N Z E M A T E R I A L I P R O D O T T I

Feng Shui

3 PROGETTI PER RISTABILIRE L'ARMONIA E IL CORRETTO FLUSSO ENERGETICO FAVORENDO IL BENESSERE IN CASA SAPERFARE USO DELLA MAPPA BAGUA

Led creativi

3 IDEE IN CUI LE LAME DI LUCE DEFINISCONO I VOLUMI ARCHITETTONICI SAPERFARE SEGNI LUMINOSI

3 FOCUS PER SCEGLIERE

- SERRAMENTI ESTERNI
- PAVIMENTI IN LEGNO
- PARETI ESTERNE ISOLANTI

Case green
MENO CONSUMI,
PIÙ VALORE

SPECIALE
COSTRUIRE
CON IL VETRO

IL MATERIALE DEI PROGETTI
CHE CONIUGANO ESTETICA
E SOSTENIBILITÀ

ANCIA 8,70 €
ASTRIA 6,00 €
RTOGALLO 5,50 €
AGNA 4,95 €
LIZZERA ITALIANA 6,5 CHF
INSILE
27/01/2025



PROGETTO

ANTICHE TRAME

IN UNA VILLA DEGLI ANNI TRENTA, GLI SPAZI SONO STATI RIPENSATI MANTENENDO UNA STRETTA CONNESSIONE CON IL PASSATO

ARMONIA IN CASA

LA RICERCA DI UN FORTE LEGAME CON L'AMBIENTE DOMESTICO È POSSIBILE GRAZIE A UNA PRECISA DISTRIBUZIONE DELLE STANZE, ALLA VALORIZZAZIONE DELLA LUCE SOLARE E ALL'UTILIZZO DI MATERIALI NATURALI

di ELEONORA BOSCO

Il Feng Shui, disciplina di origine cinese nata più di 5000 anni fa, permette di ristabilire l'armonia e il corretto flusso energetico nell'ambiente domestico, favorendo il benessere di tutti gli abitanti. Per farlo, è necessario seguire alcune regole pratiche che includono l'orientamento ottimale di stanze e ingressi, una buona quantità di luce naturale e ventilazione in entrata, la scelta di materiali naturali, e un rapporto equo tra interno ed esterno. L'equilibrio di tutti gli elementi, oltre a garantire comfort e privacy, mira a creare uno spazio ben organizzato. Uno degli strumenti progettuali su cui si basa il Feng Shui è la "mappa bagua", schema simbolico a forma di ottagono composto da otto aree, ognuna delle quali rappresenta un segno cardinale, una stanza e la destinazione d'uso che dovrebbe avere. Se posizionata come una griglia sopra la planimetria dell'edificio, con la parte inferiore (che corrisponde al Nord) allineata con l'ingresso principale, si potrà ottenere una corrispondenza tra i quadranti che aiuterà a scegliere

caratteristiche e funzioni.

Spazi ying e yang. Si tratta di due forze contrapposte che governano l'Universo che, se in equilibrio, garantiscono il benessere dell'uomo. «Traducendo questo principio nel mondo dell'interior design – spiega Olga Alexeeva, esperta di Feng Shui –, gli spazi yang possono essere riconducibili alla cucina e zona giorno. Sono attivi e sociali, esposti alla luce del sole e connessi al punto cardinale sud. Gli spazi Yin, invece, sono orientati al riposo; quindi, rientreranno in questa categoria le camere da letto. Tendenzialmente sono aree che ricevono nessuna o poca luce, connesse al punto cardinale nord e con un'energia più introspettiva. Inserendo, poi, colori contrastanti è possibile marcare in modo netto la separazione tra le diverse aree».

Protezione. Uno degli aspetti da considerare, soprattutto nella zona notte, è il senso di sicurezza e intimità. È importante, infatti, creare una situazione che permetta al nostro corpo

di sentirsi rilassato e protetto, nulla dovrebbe compromettere il sonno. «Seguendo i principi del Feng Shui – racconta l'architetto Alex Liu – il letto dovrebbe essere sostenuto da una solida testata con un'altezza significativa adiacente al muro perimetrale. Questo offrirà protezione e supporto a livello subconscio. Una forma arrotondata può donare una sensazione ancora più avvolgente». In generale, il letto dovrebbe essere posizionato lontano dalla finestra e dalla porta d'accesso, che dovrebbe potersi intravedere senza essere in linea diretta.

Luce naturale. L'energia positiva e vitale è strettamente collegata alla luce solare. «Uno dei punti di partenza per progettare secondo Feng Shui – spiega l'architetto Steffen Welsch – è permettere alla luce di fluire correttamente in uno spazio, intervenendo su eventuali muri o tramezzi che possono creare ostacoli fisici». Per questo, è preferibile inserire finestre di medie dimensioni: se troppo piccole potrebbero limitare l'ingresso dell'energia mentre se troppo grandi potrebbero disperderla.



Le idee Feng Shui

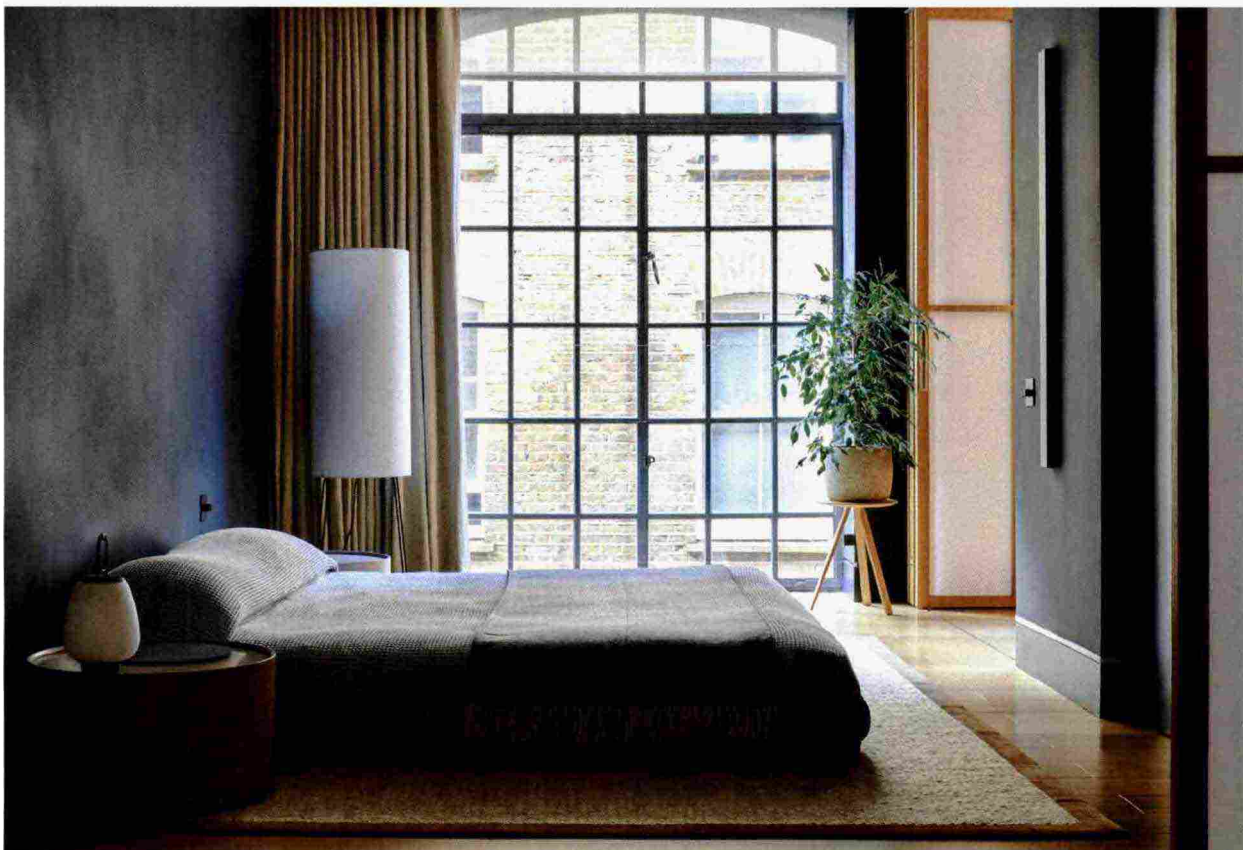
IN QUESTE PAGINE

LA ZONA NOTTE È DIVISA DAL LIVING DA SCHERMI LEGGERI CHE LASCIANO FILTRARE LA LUCE. IL SOMMIER SENZA TESTATA SI ISPIRA AI TRADIZIONALI LETTI GIAPPONESI BASSI, COME IL COMODINO E LA LAMPADA DALLE FORME ARROTONDATE.

■ AMBIENTE INTIMO

IL SISTEMA DI ARMADIATURA A VISTA componibile **FREEDHOME** DI **CACCARO** OFFRE IL GIUSTO SPAZIO PER TUTTO CON UN'ATTREZZATURA INTERNA MODULABILE A PIACIMENTO GRAZIE AI RIPIANI APPOSITI. È POSSIBILE INSERIRE UN'ILLUMINAZIONE A LED NEL MONTANTE.

www.caccaro.com



Le idee Feng Shui

il progetto

IL MAGAZZINO NON AVEVA UNA VOCAZIONE RESIDENZIALE, PER QUESTO È STATO COMPLETAMENTE RIPENSATO DALLO STUDIO DI ARCHITETTURA. LA GEOMETRIA REGOLARE DELL'IMMOBILE HA PERMESSO UNA SUDDIVISIONE ORDINATA DEGLI AMBIENTI. LA CAMERA DA LETTO CON BAGNO È SEPARATA DALLA ZONA GIORNO, IMMAGINATA COME OPEN SPACE E ATTREZZATA CON UN ANGOLO DEDICATO ALLA MUSICA. IL PROPRIETARIO, UN MUSICISTA PROFESSIONISTA, HA RICHIESTO UNA PARETE INSONORIZZATA IN CUI INSERIRE IL SUO PIANOFORTE.

planimetria progetto



Ritaglio stampa ad uso esclusivo del destinatario, non riproducibile.

143828