

ILL. 353/2004 (c) p. 10/27/04 n. 46 art. 1, comma 1, L. 0/MI

COSE di CASA

N. 6 GIUGNO 2024

2 €



IL MENSILE PER VIVERE MEGLIO LA CASA

VOLUMI SCANDITI DAL COLORE
IN **70 MQ** BEN RISTRUTTURATI

REStYLING SCENOGRAFICO
PER UN'ABITAZIONE DI **90 MQ**

RECUPERO DEL SOTTOTETTO IN
174 MQ RESI PIÙ LUMINOSI

IDEE DA COPIARE

- LA LIBRERIA PASSANTE
- UNA VETRATA PER SEPARARE

DIVANI NEUTRI DA ABBINARE
A TAPPETI, CARTE DA PARATI E...

SCEGLIERE IL **LETTO** IN LEGNO

VETRINETTE MODERNE

MICROCLIMA IN **CUCINA**:
COME RENDERLO OTTIMALE

RICAVARE LA **LAVANDERIA**

ARREDI PER L'ESTERNO

TEMPI RAPIDI E COTTURA SANA
CON LE **FRIGGITRICI** AD ARIA

EVITARE LE **TRUFFE ONLINE**

NUOVI PROGETTI DI INTERIOR

SOLUZIONI

SPAZIO ALLA LAVANDERIA

Quattro **situazioni a cui ispirarsi** per inserire l'angolo lavaggio e organizzarlo al meglio con le novità della produzione

1

Nell'ingresso

- ✓ POSIZIONE INASPETTATA CHE PERÒ SFRUTTA GLI IMPIANTI DEL BAGNO ADIACENTE
- ✓ QUI SI UTILIZZA UNA NICCHIA ESISTENTE E SI AUMENTA LA SUA PROFONDITÀ CON DUE NUOVE SPALLETTE IN CARTONGESSO
- ✓ PER LA CHIUSURA, ANTE A LIBRO SALVASPAZIO

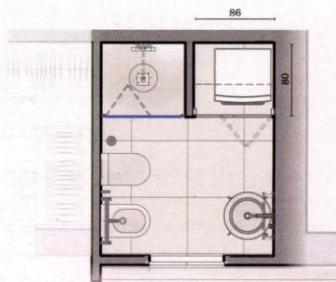


Sistema a doppia anta **Passepartout di Artesi** (www.artesi.it)

2

In bagno

- ✓ IPOTESI SEMPLICE DA REALIZZARE, IN PARTICOLARE DAL PUNTO DI VISTA IMPIANTISTICO
- ✓ IDEALE ABBINATA ALLA DOCCIA QUANDO SI ELIMINA LA VASCA DA BAGNO
- ✓ PER NASCONDERE L'INCOMBENZA DELLE MACCHINE E IL DISORDINE, IL VANO SI PUÒ CHIUDERE

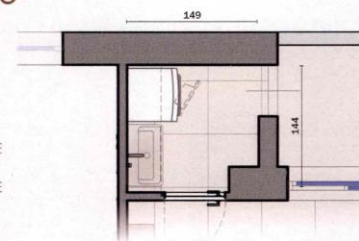


Cabina doccia/lavanderia **Twin di Vismaravetro** (www.vismaravetro.it)

3

Nel ripostiglio

- ✓ È UN'OTTIMA IDEA PER CONFINARE TUTTO IL NECESSARIO IN UN'AREA BEN SEPARATA
- ✓ IN QUESTO CASO HA ACCESSO DALLA CUCINA (NE SFRUTTA L'ADIACENZA PER GLI IMPIANTI) E DAL BALCONE
- ✓ SE È AEROILLUMINATO PUÒ DIVENTARE UN PRATICO LOCALE PER LA CURA DEGLI ABITI

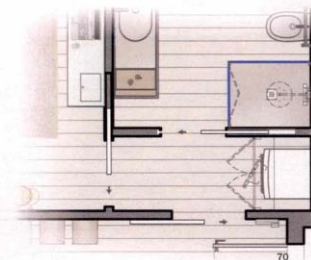


Kit lavanderia salvaspazio **Nysjön di Ikea** (www.ikea.com)

4

Nel disimpegno

- ✓ OPZIONE MOLTO FREQUENTE, OTTIMIZZA METRI QUADRATI SOTTO-UTILIZZATI
- ✓ BASTA UNA NICCHIA A TUTTA ALTEZZA LARGA SOLI 80 CM
- ✓ SE L'ANTIBAGNO È SEPARATO SI POSSONO EVITARE CHIUSURE (DA VALUTARE, NEL CASO, IN BASE ALLO SPAZIO)

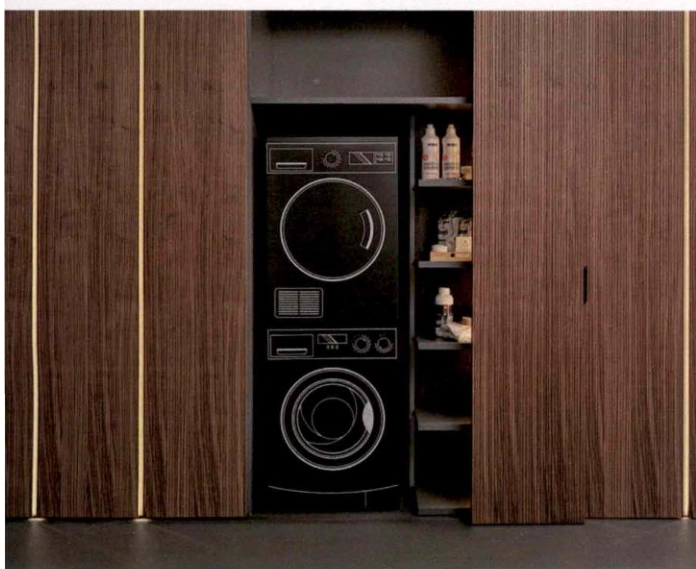


Composizione con colonne e ante **di Aran Cucine** (www.arancucine.it)

SOLUZIONI

DENTRO L'ARMADIO

È un'idea per **tenere unita l'attrezzatura** (elettrodomestici e altri oggetti di servizio) e averla a portata di mano, con la possibilità di nasconderla alla vista. Con varietà di dimensioni, da mini a maxi



La lavanderia in corridoio o in altra zona di passaggio? Dietro le ante resta completamente nascosta

Studiato per integrarsi con il sistema **Freedhome di Caccaro** (www.caccaro.com), il modulo in foto ha ante in Canneté Noce e struttura e schiena in lamé antracite; misura L 122,5 x P 82,7 x H 263,6 e costa **4.000** euro



La soluzione per attrezzare un locale dedicato, una nicchia o un angolo del bagno

La comp. #4, linea Bolle di Arbi (www.arbiarredobagno.it) ha struttura a giorno e colonne attrezzate chiuse. Si può abbinare alla base portalavabo e specchio. Prezzo su preventivo.

**IN QUESTO MODO CORRIDOI
E DISIMPEGNI AMPI
ACQUISTANO VALORE E UTILITÀ**

**Un vero e proprio
armadio attrezzato
da comporre secondo
le proprie esigenze**

**Laundry 09 modello Side
di Archeda** (www.archeda.eu)
ha scocca in bi-melaminico Minato
sui fianchi e laccato Yuta opaco
sulle ante, con maniglie in metallo
titanio. Misura L 300 x P 65 x
H 200 cm e costa **5.925** euro + Iva.

